

プレスリリース

2017年7月24日

報道関係者各位

## AutoForm<sup>plus</sup> R7 – Excel 形式のレポート

プレス成形業界向けのソフトウェア・ソリューションの世界有数のサプライヤである AutoForm Engineering GmbH(本社:スイス)は、最新のソフトウェア・バージョン AutoForm<sup>plus</sup> R7 へ Excel 形式のレポート作成機能を統合しました。Excel ファイルをレポート・テンプレートとして AutoForm-ReportManager へインポートして直接作業を行うことが可能になり、また AutoForm-ReportManager で作成したレポートを Excel へエクスポートすることもできるようになりました。AutoForm<sup>plus</sup> R7 の重要な機能強化は、プロフェッショナルなレポート作成を促進します。

プレス部品の各シミュレーションの実行には、多くの場合、複数のレポート作成が伴います。これらのレポートは、プロジェクトの全関係者が利用できるように、効率的に保存および整理する必要があります。実際の業務では、企業の多くが自社のレポート・テンプレートを採用し、部署間の情報交換に利用しています。しかし他社と協議する際には、互換性のないデータや情報が最新ではないことによって解釈を誤り、時間損失やコスト増につながる場合があります。

AutoForm<sup>plus</sup> に統合された AutoForm-ReportManager を利用することで、簡単かつ迅速にシミュレーション結果に基づくレポートを作成できます。シミュレーション・ファイルのデータは、レポートへ簡単に取り込むことができ、また自動更新機能によって最新の結果が反映されます。

数多くのプロジェクトに携わった経験から、この種のレポートに関するすべての要件を満たす Excel ファイルが最適だという結論に達しました。これを考慮し、最新リリースの AutoForm<sup>plus</sup> R7 では、レポート作成を支援する機能強化が実現しました。これにより Excel で作成していたレポートのテンプレートは、AutoForm-ReportManager にインポートして作業したり、またシミュレーション・ファイルに保存することもできるようになりました。また 3D ビューやプロット、変数、ダイアグラム、データセット、テーブルなどのマッピングしたオブジェクトも、レポート・テンプレートに含めることができます。AutoForm-ReportManager で作成したレポートは、Excel へエクスポートして AutoForm ソフトウェアとは関連のない目的でも使用することができ、あるいはテンプレートとして、別個の AutoForm シミュレーションへエクスポートすることもできます。

Corporate Marketing Director、Dr. Markus Thomma のコメントです。「最新ソフトウェア・リリースの AutoForm<sup>plus</sup> R7 は、日常的にレポートを作成しているユーザーに大きな利便性と柔軟性をもたらします。Excel 形式のレポートは、部署間あるいは OEM とサプライヤの間で必要な情報を共有する手段として非常に役立ちます。」

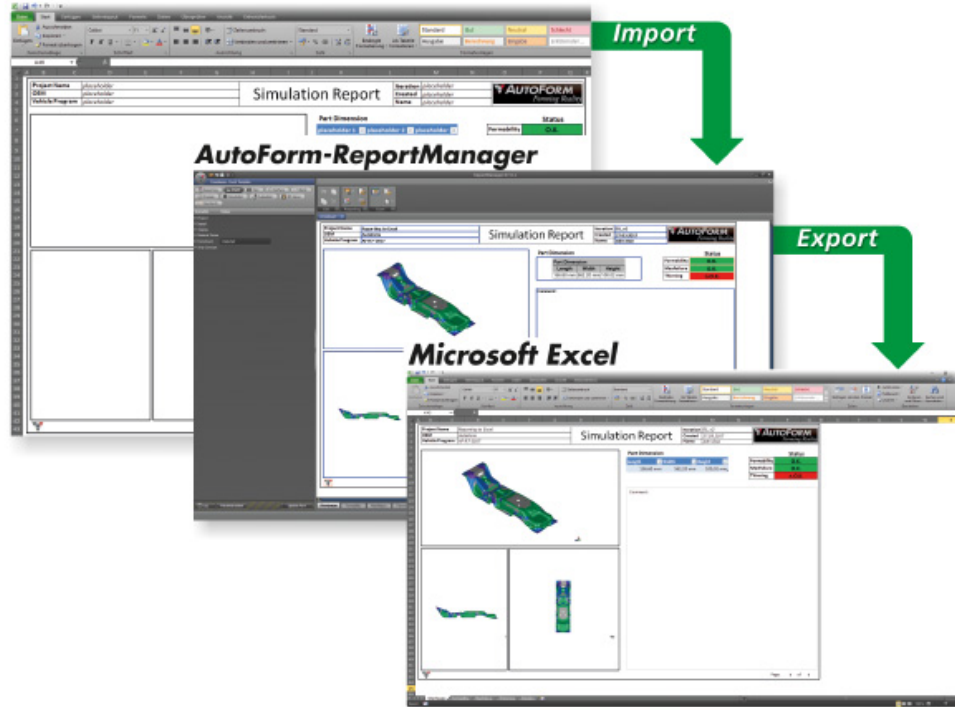
### AutoForm Engineering GmbH について

AutoForm は、金型設計およびプレス成形業界のプロセス・チェーン全体にわたるソリューションを提供しています。業界に精通した社員 300 名を擁し、製品の製造、工具・原料費計算、ダイ・フェース設計、バーチャル・プロセス最適化に特化したソフトウェアのリーディング・カンパニーとして高く評価されています。大手自動車メーカー 20 社やほぼすべての関連企業が、AutoForm を利用しています。スイスのチューリッヒを本拠として、その拠点網はドイツ、オランダ、フランス、スペイン、イタリア、アメリカ、メキシコ、ブラジル、インド、中国、日本、韓国に広がっています。この他 15 カ国以上に代理店を設けています。詳しくは弊社ウェブサイトをご覧ください。

[www.autoform.com](http://www.autoform.com)

このリリースに関するお問い合わせ、データのリクエスト先は:オートフォームジャパン株式会社  
ビジネス・ディベロップメント 藤川 敏弘 電話:03-6459-0881 Eメール:info@autoform.jp

**Microsoft Excel**



Excel で作成したレポート・テンプレートは AutoForm-ReportManager へインポートして編集できます。また AutoForm-ReportManager で作成したレポートは Excel へエクスポートできます。



プレス成形部品

高解像度の画像データが必要な場合はお問い合わせください。