

Communiqué de Presse

AutoForm^{plus} R7 – Les Rapports en Format Excel

Wilén b. Wollerau, Suisse, le 8 juin 2017 : AutoForm Engineering GmbH, leader mondial en solutions logicielles pour l'industrie du formage de tôle, a intégré la génération de rapports sous format Excel dans sa dernière version de logiciel AutoForm^{plus} R7. Ainsi, les utilisateurs peuvent importer et utiliser des fichiers Excel en tant que modèles de rapports dans AutoForm-ReportManager, mais aussi exporter des rapports générés dans AutoForm-ReportManager vers Excel. Cette amélioration importante dans AutoForm^{plus} R7 facilite la génération de rapports professionnels.

Pour chaque simulation réalisée, un certain nombre de rapports sont générés. Ces rapports doivent être efficaces : sauvegardés et stockés, bien structurés et disponibles pour toutes les personnes impliquées dans un projet. Dans la pratique quotidienne, de nombreuses entreprises utilisent leur propre modèle de rapport afin de faciliter la communication interne entre les différents départements. Cependant, lorsqu'il s'agit de collaborer avec d'autres entreprises, des données non compatibles ou non à jour peuvent devenir une source de mauvaises interprétations entraînant une perte de temps et augmentant les coûts.

AutoForm-ReportManager, intégré dans AutoForm^{plus}, permet aux utilisateurs de créer facilement et rapidement des rapports basés sur les résultats de simulation. Les données du fichier de simulation peuvent aisément être intégrées dans le rapport, qui est mis à jour automatiquement afin de refléter les résultats les plus récents.

Le retour sur expérience de nombreux projets a démontré que les fichiers Excel sont finalement les plus adaptés pour remplir tous les besoins de ce type de rapports. Fort de ce constat, la dernière version AutoForm^{plus} R7 a été améliorée afin de mieux supporter cette génération de rapports. Les modèles de rapports générés dans Excel peuvent désormais être importés et utilisés dans AutoForm-ReportManager et sauvegardés dans le fichier de simulation. Ces trames de rapports peuvent inclure des objets ; par exemple des vues et courbes 3D, des variables, des diagrammes, des données et des tableaux. Les rapports générés avec AutoForm-ReportManager peuvent être importés dans Excel et utilisés pour des tâches indépendantes des logiciels AutoForm, mais aussi exportés en tant que modèle pour d'autres simulations AutoForm.

Dr. Markus Thomma, Directeur Marketing du Groupe AutoForm Engineering déclare : « La dernière version de notre logiciel, AutoForm^{plus} R7, apporte des avantages importants et une flexibilité aux utilisateurs qui génèrent des rapports quotidiennement. Ces rapports, désormais disponibles sous format Excel, facilitent grandement non seulement la communication d'informations essentielles entre les différents départements d'une entreprise, mais aussi entre les constructeurs automobiles et les fournisseurs. »

A propos d'AutoForm Engineering

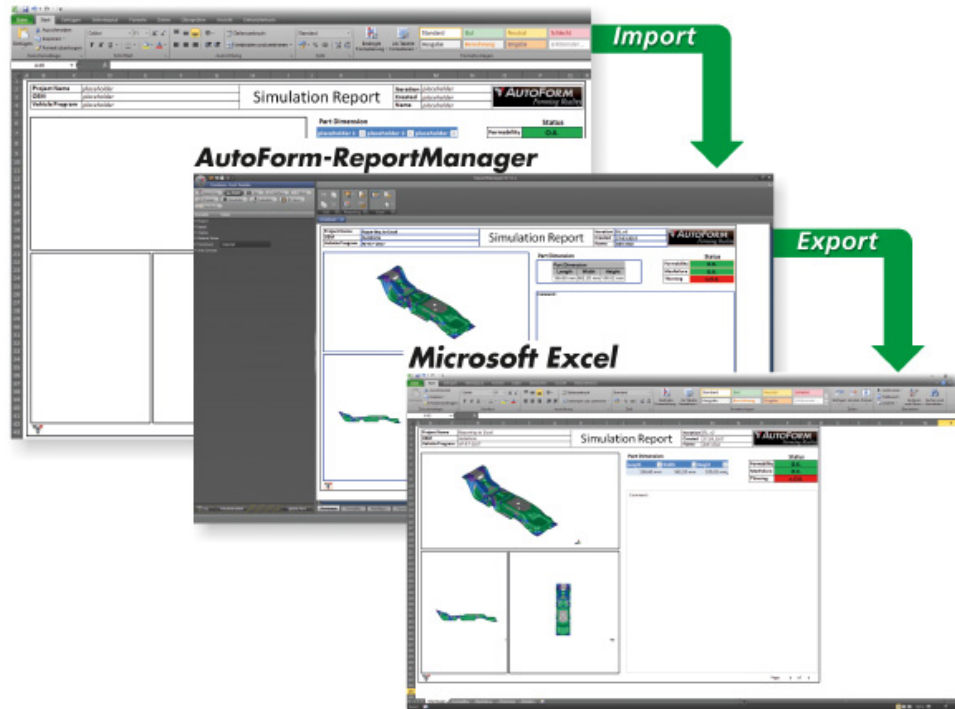
AutoForm propose des solutions logicielles pour la conception d'outillage de presse et le formage de tôle tout au long de la chaîne process. Avec 300 employés travaillant dans ce domaine, AutoForm est reconnu comme le fournisseur numéro un des logiciels d'étude de formabilité produit, de calcul de coût d'outillage et de matériau, de conception d'outils et d'optimisation du process virtuel. 100% du Top 20 des plus grands constructeurs automobiles et la plupart de leurs fournisseurs ont choisi AutoForm comme logiciel standard. Basé en Suisse, AutoForm a aussi des bureaux locaux en Allemagne, aux Pays-Bas, en France, en Espagne, en Italie, aux Etats-Unis, au Mexique, au Brésil, en Inde, en Chine, au Japon et en Corée. AutoForm est aussi présent grâce à ses agents dans plus de 15 pays. Pour plus d'informations, visitez : www.autoform.com

Contact:

Vincent Ferragu, Directeur
AutoForm Engineering France
Immeuble Le Meva
335, rue Serpentine
F-13510 Equilles, France

Tél. : + 33 (0) 4 42 90 42 60
Fax : + 33 (0) 4 42 90 42 62
Email : info@autoform.fr

Microsoft Excel



Les modèles de rapports dans Excel peuvent être importés et utilisés dans AutoForm-ReportManager. De plus, les rapports générés dans AutoForm-ReportManager peuvent être exportés dans Excel.



Pièce emboutie

Contactez-nous pour obtenir une image de plus haute résolution.