

## Communiqué de Presse

### **AutoForm<sup>plus</sup> R7 – Un Niveau Supérieur dans la Simulation de Process de Formage**

**Wilén b. Wollerau, Suisse, le 19 janvier 2017 : AutoForm Engineering GmbH, leader mondial en solutions logicielles pour l'industrie du formage de tôle, a dévoilé sa dernière version : AutoForm<sup>plus</sup> R7. Cette version propose de réels avantages et permet aux utilisateurs d'atteindre un niveau supérieur dans la simulation de process de formage.**

AutoForm<sup>plus</sup> R7 permet aux utilisateurs d'atteindre un niveau supérieur dans la simulation de process de formage grâce à de puissantes améliorations et nouvelles fonctionnalités. Ainsi, les utilisateurs bénéficient d'une plus grande flexibilité et efficacité de la mise en données du process et de la validation finale pour tous les process de formage en général, et plus précisément pour les outils progressifs et le formage à chaud.

AutoForm<sup>plus</sup> R7 propose des avancées dans la modélisation de process pour le formage à chaud puisque cette version permet aux utilisateurs de prendre en considération les canaux de refroidissement lors de la réalisation des process. Les canaux de refroidissement peuvent désormais être modélisés par des courbes 3D avec les diamètres correspondants. A chaque configuration des canaux de refroidissement correspond une température de distribution spécifique sur la surface de l'outil. Les points chauds sur la surface de l'outil sont facilement détectables et contrôlés en fonction de la configuration des canaux de refroidissement sélectionnée.

Un des principaux points forts d'AutoForm<sup>plus</sup> R7 est l'amélioration de la conception et de la simulation des outils progressifs. Plus particulièrement, AutoForm<sup>plus</sup> R7 supporte les cas d'utilisation suivants : importation d'une géométrie d'outil CAO pour la validation finale du process, importation d'une pièce pour l'étape conception et simulation, importation d'une pièce pour l'ingénierie process complète, qui inclut la génération d'une surface d'outil et la simulation. Ces cas d'utilisation sont supportés par les nouvelles fonctionnalités permettant aux utilisateurs de concevoir et simuler efficacement des outils progressifs.

De plus, AutoForm<sup>plus</sup> R7 permet aux utilisateurs de bénéficier du potentiel d'AutoForm-Sigma<sup>plus</sup> puisque les fonctionnalités pré et post processing sont désormais intégrées dans AutoForm-ProcessExplorer<sup>plus</sup>. Les utilisateurs d'AutoForm<sup>plus</sup> R7 bénéficient donc des applications de Sigma – Amélioration Systématique du Process et Robustesse du Process. Ainsi, les utilisateurs peuvent s'assurer d'un process d'ingénierie hautement efficace et d'une production de pièce robuste tout en répondant aux exigences de qualité.

Dr. Markus Thomma, Directeur Marketing du Groupe AutoForm Engineering, déclare : « Nous avons encore une fois dévoilé une version de notre logiciel qui témoigne de nos efforts de développement et d'innovation. Nous invitons les utilisateurs d'AutoForm à nous rejoindre dans les différents séminaires techniques qui se déroulent actuellement à travers le monde. Au cours de ces séminaires, ils découvriront les nouvelles améliorations et fonctionnalités développées afin d'encore mieux les assister lors de l'utilisation de nos logiciels. »

#### ***A propos d'AutoForm Engineering GmbH***

*AutoForm propose des solutions logicielles pour la conception d'outillage de presse et le formage de tôle tout au long de la chaîne process. Avec 300 employés travaillant dans ce domaine, AutoForm est reconnu comme le fournisseur numéro un des logiciels d'étude de formabilité produit, de calcul de coût d'outillage et de matériau, de conception d'outils et d'optimisation du process virtuel. 100% du Top 20 des plus grands constructeurs automobiles et la plupart de leurs fournisseurs ont choisi AutoForm comme logiciel standard. Basé en Suisse, AutoForm a aussi des bureaux locaux en Allemagne, aux Pays-Bas, en France, en Espagne, en Italie, aux Etats-Unis, au Mexique, au Brésil, en Inde, en Chine, au Japon et en Corée. AutoForm est aussi présent grâce à ses agents dans plus de 15 pays. Pour plus d'informations, visitez : [www.autoform.com](http://www.autoform.com)*

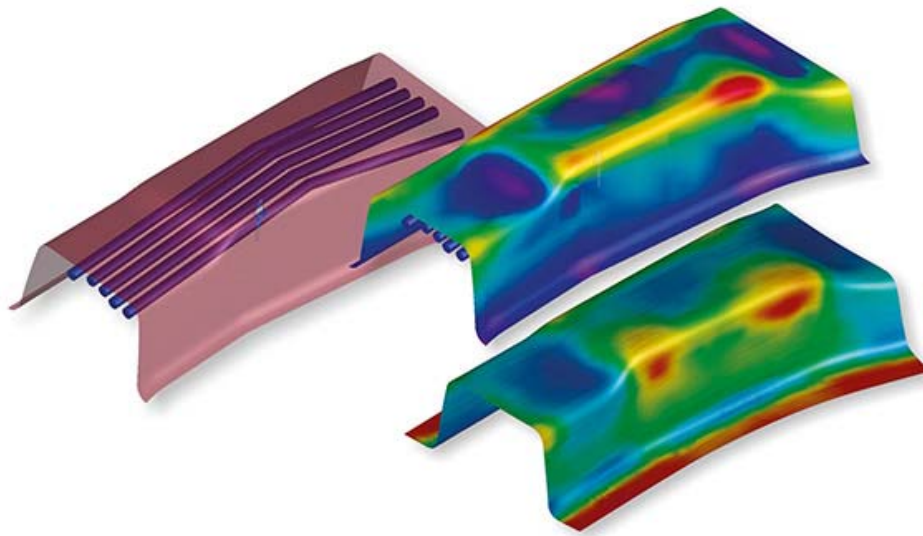
Contact:

Vincent Ferragu, Directeur  
AutoForm Engineering France  
Immeuble Le Meva  
335, rue Serpentine  
F-13510 Eguilles  
France

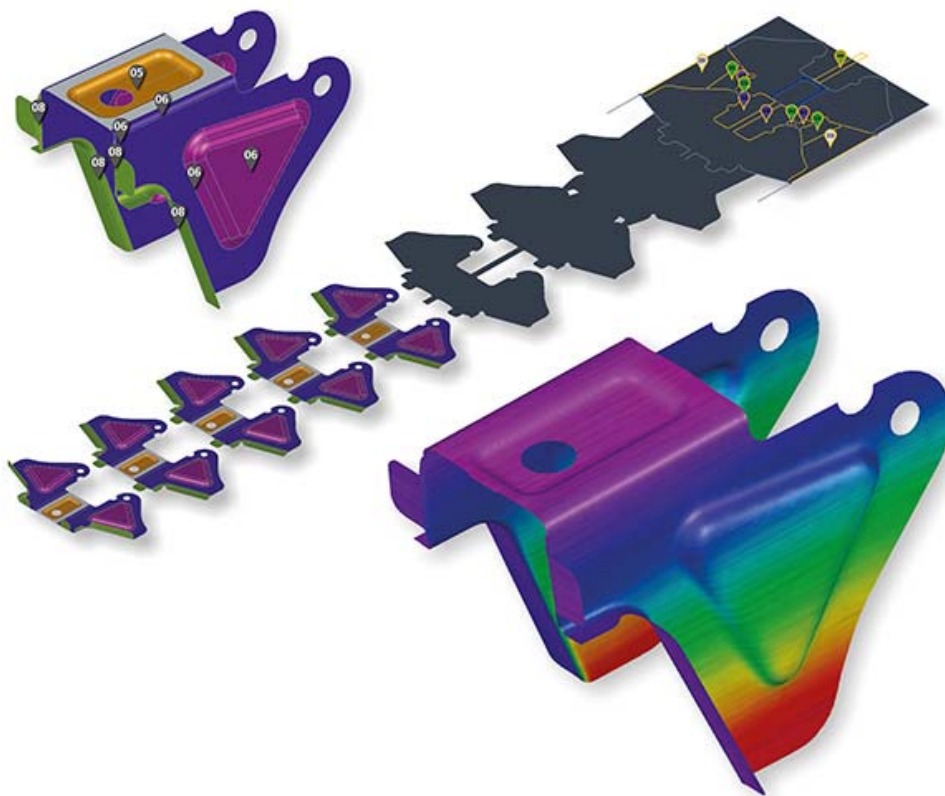
Tél. : + 33 (0) 4 42 90 42 60

Fax : + 33 (0) 4 42 90 42 62

Email : [info@autoform.fr](mailto:info@autoform.fr)



Canaux de refroidissement – conception d’outil, température de l’outil et de la tôle.



Etape de découpe et étape de formage : les nouvelles fonctionnalités d’AutoForm<sup>plus</sup> R7 permettent aux utilisateurs de définir les étapes et simuler plus efficacement les outils progressifs (ex. retour élastique).

Contactez-nous pour obtenir une image de plus haute résolution.