

Pressemitteilung

Franke Küchentechnik reduziert Ausschussrate eines Tiefziehteils durch den Einsatz von AutoForm-OneStep erheblich

Zürich, 4. Juli 2005. Franke Küchentechnik aus Aarburg/Schweiz setzt seit Februar 2004 das Software-Modul AutoForm-OneStep ein und konnte damit die Geometrie eines komplizierten, aus rostfreiem Stahl hergestellten Tiefziehteils soweit optimieren, dass die Ausschussrate des Teils von 14 % auf 2,5 % gesunken ist.

Christian Bomatter, Leiter Entwicklung der Franke Küchentechnik AG, erklärt: „AutoForm-OneStep kommt bei allen neuen Tiefzieh- und Pressteilen, bei der Optimierung bzw. Überarbeitung von bestehenden Teilen sowie bei Machbarkeitsstudien mittels FEM-Analysen zum Einsatz. Die Simulation ist in der Zwischenzeit zu einem festen Bestandteil unserer Arbeit geworden und als solches im Prozesshandbuch fest verankert. In diesem Zuge bietet uns OneStep eine Reihe von Vorteilen: Wir können neue, unbekannte Geometrien sowie deren Machbarkeit gut beurteilen, Design-Wünsche besser umsetzen und mit viel größerer Sicherheit an die Grenzen des Machbaren gehen.“

AutoForm-OneStep ist eine Softwarelösung, die eine Reihe von Anwendungsmöglichkeiten in der Prozessentwicklung bietet. Diese reichen von Aussagen zur Machbarkeit des Bauteils über die Optimierung der Materialkosten bis hin zur Unterstützung der Werkzeugentwicklung und der Prozessauslegung. Die Multifunktionalität von AutoForm-OneStep wird durch unterschiedliche Anwendungsfälle bestätigt. Die Software wird von Produktentwicklern, Ingenieuren und Methodenplanern eingesetzt und optimiert zudem die Wirkflächenkonstruktion sowie die Vorkalkulation im Bereich Material- und Werkzeugkosten. Zum Einsatz kommt AutoForm-OneStep auch schon seit längerem bei namhaften Unternehmen aus der Automobilindustrie wie zum Beispiel BMW, Ford, GM, Hyundai, Mitsubishi oder Nissan.

„Wir sind sehr zufrieden mit AutoForm-OneStep und haben viele Erfahrungen bei der Bauteilauslegung sammeln können. Wir erzielen sehr gute Ergebnisse und haben bereits eine Menge neuer Bauteile realisiert. Die Analysen sind realistisch und absolut deckungsgleich mit Messungen an fertigen Teilen. Die Software ermöglicht uns die Optimierung von Bauteilen, bevor die Werkzeuge hergestellt sind, was uns sowohl Zeit als auch Kosten spart. Um erfolgreich mit AutoForm-OneStep arbeiten zu können, sollte der Anwender jedoch über gewisse Grundkenntnisse verfügen,“ fasst Christian Bomatter zusammen.

Franke Küchentechnik AG ist die starke Marke in der Küche und arbeitet ständig an innovativen Lösungen rund ums Spülen, Rüsten und Entsorgen. Der Name Franke steht für den weltweit führenden Spülenhersteller und Zulieferer für den Nassbereich in der Küche. Franke Küchentechnik beschäftigt rund 310 Mitarbeiter in Aarburg und erzielte 2004 einen Umsatz von CHF 135 Mio.. Die Produkte werden in der Schweiz und weltweit in über 100 Ländern vertrieben. www.kt.franke.ch
Franke Küchentechnik AG ist ein Geschäftsbereich der Franke Division Kitchen Systems mit Hauptsitz in Aarburg/Schweiz. www.franke.com

Die 1995 gegründete **AutoForm Engineering GmbH** mit Sitz in Zürich entwickelt und vertreibt auf die Automobil- und Blechbearbeitungsindustrie zugeschnittene Softwarelösungen zur Simulation von Tiefziehvorgängen und zur Unterstützung der Werkzeugkonstruktion. Im Bereich der Umformsimulation, des Werkzeug-Designs und der virtuellen Prozessoptimierung sind die Schweizer der weltweit führende Softwareanbieter. www.autoform.com

AutoForm-OneStep bietet folgende Features:

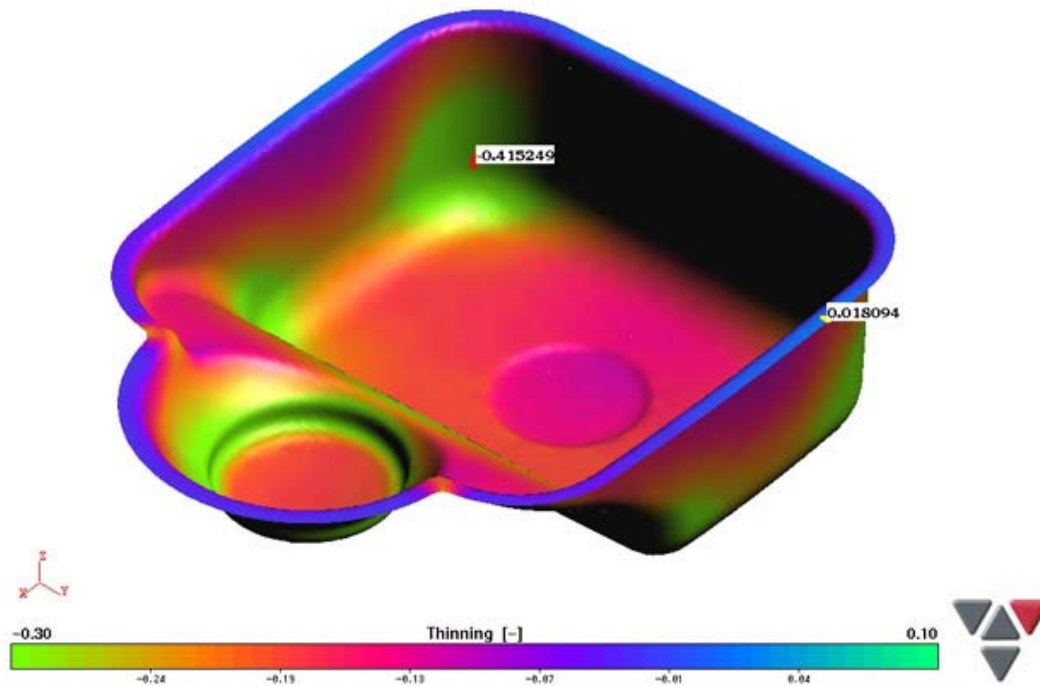
- Realtime-Designstudien durch den Bauteilkonstrukteur
- Simulation basierend auf der Bauteil- oder Werkzeuggeometrie
- Wizard für intuitives, schnelles und fehlerfreies Setup
- Simulation von Bauteilen mit geschweißten Platinen (Tailored Blanks)
- Automatische/interaktive Bestimmung der Ziehrichtung
- Umfangreiche Materialdatenbank
- Entwicklung und Export des exakten Platinenumrisses
- Entwicklung des optimalen Platinenzuschnitts für Formplatinen
- Unterstützung vielfältiger Datenformate beim Geometrie-Import

Pressemitteilung von 4marcom + PR!, Theo Drechsel, Siedlerstraße 33, D-85716 Unterschleißheim, Tel.: +49-89-37002940, Fax: +49-89-37002935, Theo.Drechsel@4marcompr.de und der AutoForm Engineering GmbH, Technoparkstrasse 1, CH-8005 Zürich, Dr. Markus Thomma, Director of Marketing, Tel.: +41-43-4446108, Fax: +41-43-4446162, markus.thomma@autoform.ch.

Abdruck frei, Belegexemplar erbeten. Text- und Bildmaterial der Presseerklärung können in den üblichen Formaten (*.txt, *.doc, *.jpg, *.tiff...) auf Disketten oder über e-mail angefordert werden.



Attraktiv und multifunktional – das Spül-Rüst-Zentrum Franke Beach



Farbliche Darstellung der Blechdickenabnahme infolge der Umformung – eines der wichtigsten Kriterien bei der Optimierung des Bauteils

Falls Sie die Bilder in höherer Auflösung benötigen, setzen Sie sich bitte mit uns in Verbindung.