

Pressemitteilung

Zusammenarbeit zwischen Missler Software und AutoForm Engineering

Zürich und Evry, 27. September 2004: Missler Software (Frankreich) und AutoForm Engineering (Schweiz) geben die Integration der AutoForm Software Technologie in der nächsten Version von TopSolid'Progress bekannt. Die Funktionalitäten von AutoForm, namentlich die Abwicklung von Blechteilen, ermöglicht es TopSolid'Progress noch besser, die Anforderungen der Konstrukteure von Folgeverbundwerkzeugen zu erfüllen.

Das Ziel der Zusammenführung beider Technologien besteht darin, dem Werkzeugkonstrukteur ein schnelles Definieren der Platine zu ermöglichen und das Streifenlayout als komplett assoziativen Prozess zu bestimmen. Dadurch werden Veränderungen am Bauteil sofort im Werkzeug und im Blechstreifen dargestellt.

Diese Philosophie wird von TopSolid's Produktreihe verfolgt und bereits erfolgreich in TopSolid'Mold und TopSolid'Cam eingesetzt. Missler Software und AutoForm haben eng zusammengearbeitet, um diese Philosophie im gesamten Konstruktions- und Fertigungsprozess von Folgeverbundwerkzeugen zu integrieren.

Die angewandte Technologie erlaubt ein schrittweises, schnelles Abwickeln aller Blechteile, was zu einer Reduktion der Designzyklen zwischen dem Bauteil und dem Fertigungswerkzeug führt. Diese Technologie ist aufgrund der Zuverlässigkeit und Schnelligkeit der Rechenzeit einzigartig bei AutoForm und wurde speziell an TopSolid angepasst. Die Zusammenführung stellt dem Markt eine erstklassige Simulationstechnologie (von AutoForm) in Verbindung mit hochwertigen CAD/CAM Werkzeugen und Software (von Missler Software) zur Verfügung. Somit wird es Zulieferern und Werkzeugbauern nun möglich, die Durchlaufzeit ihrer Konstruktions- und Fertigungszeiten erheblich zu reduzieren.

Diese neue Softwarelösung wird als Zusatzmodul zum bereits vorhandenen Produkt TopSolid'Progress angeboten und offiziell in Frankreich während der Micronora Messe dem Markt vorgestellt (vom 28. September bis 1. Oktober 2004 in Besançon, Frankreich). Die internationale Markteinführung findet während der EuroBlech statt (vom 26. bis 30. Oktober 2004 in Hannover, Deutschland).

„Wir freuen uns über das gelungene Ergebnis, das diese interessante Entwicklung für unsere Kunden im Werkzeugbau mit sich bringt“ erklärt Christian Arber, Geschäftsführer von Missler Software. „Mit der Einführung solch einer beeindruckenden und effizienten Technologie werden die Durchlaufzeiten aufgrund der vollständig assoziativen Verbindung von Simulation, Konstruktion und Fertigung noch weiter verringert, was ein Hauptanliegen sowohl für die Industrie als auch für unsere Kunden darstellt.“

Laut Dr. Waldemar Kubli, Firmengründer und CEO von AutoForm, ist die Bedeutung des Einsatzes von Simulationssoftware heutzutage enorm. „Während der letzten fünf Jahre wurde die Simulation von Umformprozessen von großen Automobilherstellern und Zulieferern als eines der effektivsten Werkzeuge zur Reduzierung der Durchlaufzeiten und zur Verbesserung der Qualität unter Beweis gestellt. Wir sind sehr erfreut, unsere Technologie innerhalb der renommierten CAD/CAM Software von Missler zur Verfügung stellen zu können und damit den Nutzen der Umformsimulation auch allen Kunden von Missler zugänglich zu machen.“

Missler Software

Seit über 20 Jahren besteht die Strategie von Missler Software (200 Mitarbeiter bei einem Umsatz von 21 Millionen) darin, integrierte Software Lösungen anzubieten, die vor allem auf die Fertigungs- und metallverarbeitenden Industrien zugeschnitten sind. Sowohl im französischen als auch im internationalen Markt steht Missler für Komplettlösungen mit hohem Service. Konstruktion als integrierter Bestandteil des Fertigungsprozesses steht nun allen fertigenden Unternehmen, ob Hersteller oder Zulieferer, zur Verfügung. Das vollständig integrierte Softwarepaket TopSolid'Mold und TopSolid'Cam ist im Bereich Formenbau als weltweiter Marktführer anerkannt. Dank der ausgereiften Technologie, kombiniert mit Standard Betriebssystemen und Benutzeroberflächen, konnte Missler ein enormes Wachstum im globalen CAD/CAM Markt erfahren. Mehr als 8000 Unternehmen weltweit nutzen das TopSolid Produktangebot.

Weitere Informationen sind unter www.topsolid.com erhältlich.

AutoForm Engineering

AutoForm Engineering entwickelt und vertreibt auf die Automobil- und Blechbearbeitungsindustrie zugeschnittene Softwarelösungen zur Simulation von Tiefziehvorgängen und zur Unterstützung der Werkzeugkonstruktion.

100% der Top-20 Automobilhersteller wie Audi, BMW, DaimlerChrysler, Ford, GM, Nissan und VW gehören zu den Kunden von AutoForm Engineering, das weltweit als der führende Softwareanbieter für Umformsimulation, Werkzeug-Design und virtuelle Prozessoptimierung anerkannt ist.

AutoForm betreut und unterstützt einen weltweiten Kundenkreis. Die Niederlassungen befinden sich in der Schweiz, Deutschland, USA, Frankreich, Spanien, Niederlande, China und Korea. Zudem bedient AutoForm in über 15 weiteren Ländern seine Kunden durch lokale Vertriebspartner.

Weitere Informationen sind unter www.autoform.com erhältlich.

Kontakt:

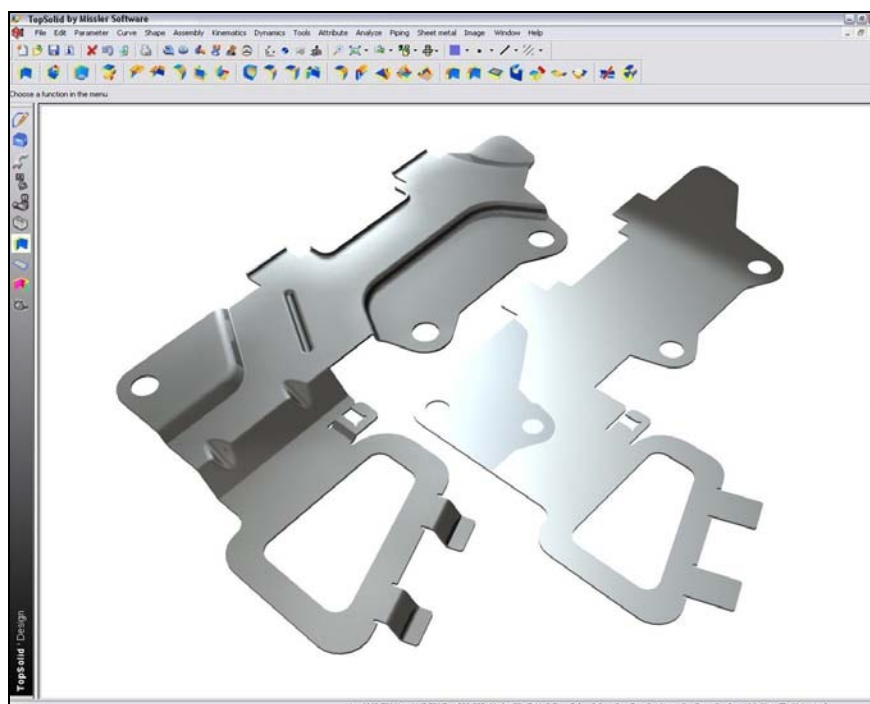
Missler Software
Ellen Marie Hickey
7 Rue du Bois Sauvage
F-91055 Evry
Frankreich

Tel: + 33 1 60 87 20 20
Fax: + 33 1 60 87 20 18
Email: em.hickey@topsolid.com

Kontakt:

AutoForm Engineering GmbH
Dr. Markus Thomma, Director of Marketing
Technoparkstrasse 1
CH-8005 Zürich
Schweiz

Tel: +41 43 444 61 61
Fax: +41 43 444 61 62
Email: markus.thomma@autoform.ch



Berechnung der Formplatte unter Berücksichtigung der Umformung des Materials