

## Communiqué de Presse

### Franke accroît la Qualité de sa Production d'Eviers de Cuisine avec le Logiciel AutoForm-OneStep

Zürich, le 4 juillet 2005. L'entreprise suisse Franke Küchentechnik AG est un des tous premiers fabricants mondiaux d'éviers de cuisine et d'équipements de sanitaires. L'entreprise a abaissé de 14% à 2,5% le taux de rebut lié à l'emboutissage d'un évier en inox particulièrement complexe, une amélioration de plus de 500%, grâce au logiciel AutoForm-OneStep.

Christian Bomatter, Directeur du Développement de Franke Küchentechnik explique: "AutoForm-OneStep est utilisé pour toutes nos nouvelles pièces embouties, pour l'optimisation et la ré-ingénierie des pièces existantes, ainsi que pour les études de faisabilité basées sur des calculs par éléments finis. La simulation est aujourd'hui totalement intégrée à nos travaux et est désormais solidement ancrée dans nos procédures qualité. AutoForm-OneStep offre beaucoup d'avantages: nous évaluons de nouveaux concepts d'éviers ainsi que leur faisabilité, nous atteignons plus facilement nos objectifs de conception et nous repoussons les limites acceptables de formabilité en toute confiance".

AutoForm-OneStep est une solution logicielle qui possède un large spectre d'applications dans le domaine du développement process: de l'évaluation de la formabilité produit et de l'optimisation du coût des matériaux, jusqu'au support au développement des outils et du process. Le logiciel est utilisé par des concepteurs produits, des ingénieurs et des concepteurs process et permet d'optimiser la conceptions des produits et l'évaluation de nouveaux matériaux. AutoForm-OneStep compte parmi ses clients des entreprises de renom telles BMW, Ford, GM, Hyundai, Mitsubishi, Nissan et PSA.

Christian Bomatter ajoute: "Nous sommes extrêmement satisfaits d'AutoForm-OneStep. Pour travailler avec succès sur ce logiciel, l'utilisateur doit avoir une connaissance basique du formage de tôle. Nous avons obtenu de très bons résultats, et nous avons déjà conçu de nombreuses nouvelles pièces. De plus, nous avons acquis beaucoup d'expérience et nos calculs sont réalistes et conformes aux mesures des pièces finales embouties. Le logiciel nous permet d'optimiser la pièce en amont de notre production, ce qui nous permet d'économiser à la fois du temps et de l'argent".

#### **A propos Franke Küchentechnik AG**

Franke Küchentechnik AG est un des tous premiers fabricants mondiaux d'éviers de cuisine, d'équipements de salle de bain et de sanitaires. La marque "Franke" est synonyme de haute qualité dans le monde des équipements de cuisine et l'entreprise est aussi reconnue pour sa grande capacité d'innovation et de développement de produits. Avec un effectif d'environ 310 employés sur le site d'Aarburg (Suisse), Franke Küchentechnik AG annonçait un chiffre d'affaires de 135 millions de francs suisses en 2004. Les produits Franke sont commercialisés en Suisse et dans plus de 100 pays à travers le monde. [www.kt.franke.ch](http://www.kt.franke.ch). Franke Küchentechnik AG est une filiale de Franke Division Kitchen systems, Aarburg / Suisse. [www.franke.com](http://www.franke.com)

#### **A propos d'AutoForm Engineering**

AutoForm Engineering développe et commercialise une solution logicielle spécialisée pour la conception d'outillage de presse et la simulation, destiné à l'industrie automobile et plus généralement, au métier de l'emboutissage. Avec 100% du Top 20 des plus grands constructeurs automobiles mondiaux, AutoForm est reconnu comme le premier fournisseur de logiciels d'étude de formabilité produit, de conception d'outillage de presse et d'essais virtuels d'emboutissage pour l'industrie automobile. AutoForm Engineering possède des bureaux locaux en Suisse, en Allemagne, en France, en Espagne, en Italie, aux Pays-Bas, aux Etats-Unis, en Chine et en Corée. L'entreprise répond aussi aux besoins de sa clientèle à travers un réseau d'agents et de distributeurs répartis dans plus de 15 autres. Pour plus informations, visitez: [www.autoform.com](http://www.autoform.com)

**AutoForm-OneStep** offre les fonctionnalités suivantes:

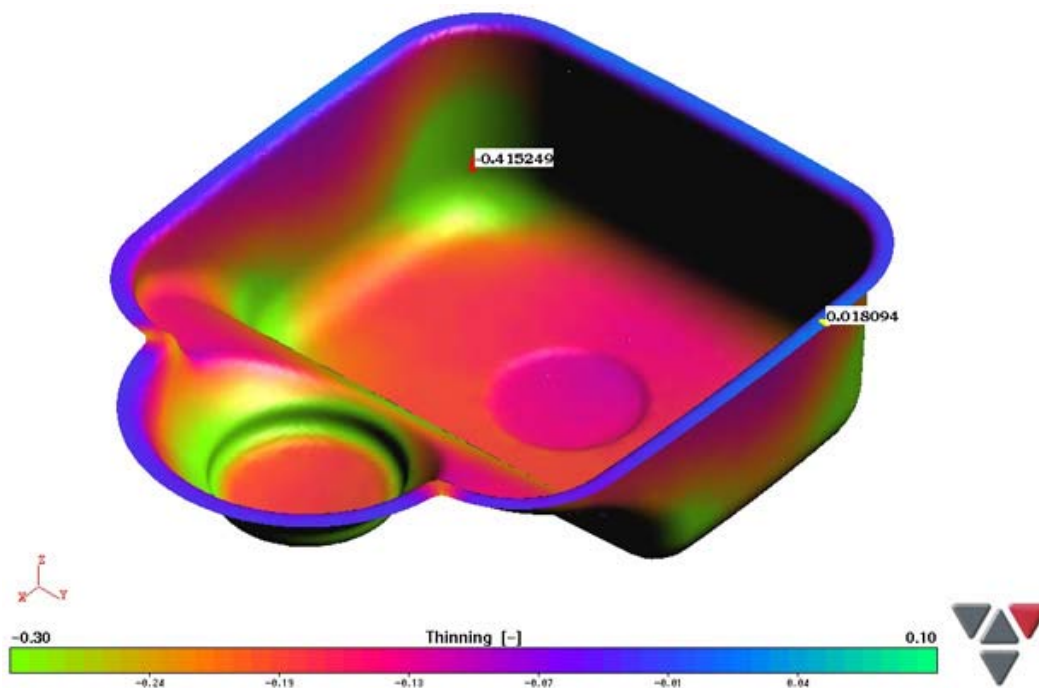
- Etudes de conception en temps réel par les concepteurs pièces
- Simulations basées sur la géométrie pièce ou outil
- Assistant pour une mise en donnée rapide, intuitive et sans erreurs
- Simulation des flans rabotés
- Gestion automatique et intuitive de la balance des outils
- Base de donnée matériaux étendue
- Détermination précise et exportation de lignes de contours de flans
- Développement de lignes de découpes optimales pour les flans cisailés
- Formats de données variés pour l'importation des géométries

#### **Contact:**

Vincent Ferragu, Directeur  
AutoForm Engineering France  
Les Jardins de la Duranne - Bât C  
510 rue René Descartes  
F-13857 Aix-en-Provence Cedex 3  
France  
Tél.: + 33 (0) 4 42 90 42 60  
Fax: + 33 (0) 4 42 90 42 62  
Email: [vincent.ferragu@autoform.fr](mailto:vincent.ferragu@autoform.fr)



Beau et multi-fonctionnel, l'évier "Franke Beach"



Les amincissements qui résultent de l'emboutissage sont illustrés par un champs d'iso-valeurs associées à une gamme de couleurs. C'est un des critères principaux pour l'optimisation de la pièce.

Contactez nous pour obtenir une image de plus haute résolution.