

## Communiqué de Presse

### Collaboration entre Missler Software et AutoForm Engineering

**Zurich et Evry, le 22 juillet 2004: Les Sociétés Missler Software et AutoForm Engineering sont heureuses d'annoncer l'intégration du savoir faire et de la technologie d'AutoForm dans la nouvelle version de TopSolid'Progress.**

**La puissance des différentes fonctionnalités d'AutoForm, notamment en mise à plat des pièces de tôle incluant des déformations complexes (type embouties), permet à TopSolid'Progress de répondre encore mieux aux exigences des outilleurs.**

Le but de cette collaboration est d'offrir aux utilisateurs la possibilité d'obtenir automatiquement la mise à plat de pièces complexes puis de concevoir la bande dans un processus entièrement associatif. Toutes les modifications apportées sur la pièce sont répercutées directement sur la bande et l'outillage. Cette technologie permet la mise à plat très rapide de toutes les formes de pièces en une seule étape, et réduit considérablement les itérations entre la pièce et l'outillage. AutoForm Engineering est un spécialiste plébiscité par tous les grands comptes de l'automobile pour la rapidité et la fiabilité de ses solutions métier en simulation et mise à plat des pièces de tôlerie.

Suite à ce co-développement de très haut niveau, résultat de la fusion entre la meilleure technologie de simulation (AutoForm) et le très puissant logiciel de CFAO intégrée (TopSolid), la nouvelle version de TopSolid'Progress garantit une réduction considérable des délais de conception des outils progressifs et de leur fabrication à tous les sous-traitants et donneurs d'ordre du monde de l'emboutissage.

Cette version inédite de TopSolid'Progress correspond tout à fait à la philosophie de la gamme des produits TopSolid qui connaît un succès important notamment avec ses solutions TopSolid'Mold et TopSolid'Cam - Leaders mondiaux dans les domaines du moule et de la mécanique -.

Cette nouvelle solution sera offerte comme un supplément à la solution TopSolid déjà sur le marché. Son lancement officiel en France aura lieu lors du salon Micronora (28/09 au 01/10/2004 à Besançon, France) et à l'international lors du salon EuroBlech (26/10 au 30/10/04 à Hanovre, Allemagne).

« Nous sommes très heureux de lancer cette technologie efficace qui lie les étapes de conception, simulation et fabrication d'une manière complètement associative » explique Christian Arber, directeur général de Missler Software. « Elle va beaucoup aider nos clients outilleurs à réduire leurs délais de fabrication. Ce fut un développement passionnant. Nous sommes très satisfaits de notre collaboration avec les ingénieurs d'AutoForm Engineering et bien sûr du résultat obtenu ».

Dr. Waldemar Kubli, le PDG d'AutoForm Engineering ajoute: « Pendant les 5 dernières années la simulation des processus d'emboutissage a été démontrée par les grands OEMs et leurs fournisseurs comme l'un des moyens les plus efficaces pour réduire les délais de fabrication et améliorer la qualité de planification. Nous sommes ravis d'annoncer la disponibilité de notre technologie à travers le logiciel CAD/CAM TopSolid de Missler Software et de mettre à la disposition des clients de Missler Software les avantages de notre simulation d'emboutissage. »

### **Au sujet de Missler Software**

Depuis plus de 20 ans la stratégie de Missler Software (effectif 200, EUR 21 millions de CA) est d'offrir une solution intégrée ciblée aux industries de la mécanique, du moule, du bois et de la tôle. En France et à l'étranger Missler Software offre une solution complète avec un haut niveau de service. La conception totalement intégrée au processus de fabrication est désormais disponible pour chaque société de mécanique (fabricante ou sous-traitante).

En particulier, la solution intégrée TopSolid'Mold'Cam est devenue rapidement un leader technologique chez les outilleurs moulistes partout dans le monde.

Grâce à sa technologie avancée Missler Software connaît une forte croissance sur le marché global du CAD/CAM. Aujourd'hui plus de 8000 entreprises dans le monde utilisent TopSolid.

Pour plus informations visitez : [www.topsolid.com](http://www.topsolid.com)

### **Au sujet d' AutoForm Engineering**

AutoForm Engineering développe et commercialise un logiciel spécialisé en simulation et conception d'outils d'emboutissage pour les industries de l'automobile et d'emboutissage.

Ayant comme clients les 20 plus grands fabricants mondiaux d'automobiles (Audi, BMW, DaimlerChrysler, Ford, GM, Nissan, PSA Peugeot Citroën, Renault, VW), AutoForm Engineering est reconnu comme le fournisseur numéro un en logiciels de simulation d'emboutissage.

Les bureaux locaux d' AutoForm Engineering sont implantés en Suisse, Allemagne, Etats-Unis, Espagne, France, Pays-Bas, Chine et Corée. La société répond également aux besoins de ses clients avec des agents et distributeurs dans plus de 15 pays (Japon, Italie, etc.).

Pour plus informations visitez : [www.autoform.com](http://www.autoform.com)

#### Contact:

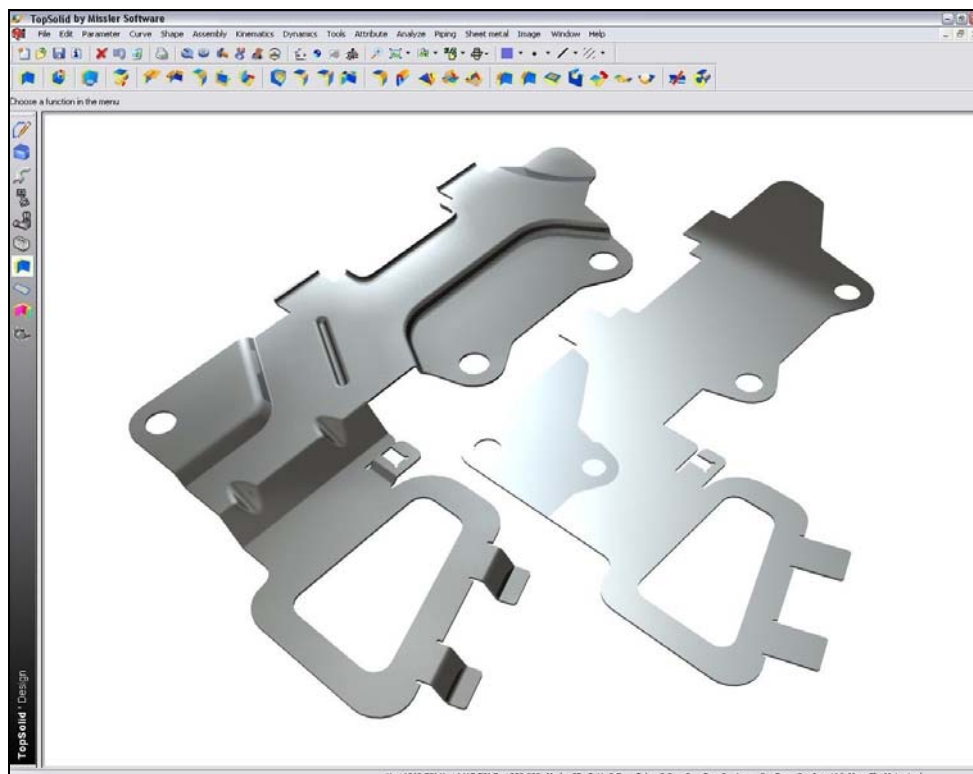
Missler Software  
Patricia Perez  
16 Rue du Tour de l'eau  
F-38400 Saint Martin d'Hères

#### Contact:

AutoForm Engineering France  
Vincent Ferragu, Directeur  
Les Jardins de la Duranne - Bâtiment C  
510 rue René Descartes  
F-13857 Aix-en-Provence Cedex 3

Tél.: + 33 (0) 4 76 00 14 87  
Fax: + 33 (0) 4 76 44 20 67  
Email: [p.perez@topsolid.com](mailto:p.perez@topsolid.com)

Tél.: + 33 (0) 4 42 90 42 60  
Fax: + 33 (0) 4 42 90 42 62  
Email: [vincent.ferragu@autoform.fr](mailto:vincent.ferragu@autoform.fr)



Mise à plat avec  
traitement  
automatique des  
déformations